

**Прайс-лист на разработку и изготовление схем, планов эвакуации.  
от 1 сентября 2016г.**

Наименование работ.		Ед.	Кол-во	Цена руб.			
<b>Разработка макетов схем, планов эвакуации (полноцвет):</b>							
<b>Формат макета 400мм x 600мм</b>	Разработка макета Плана (схемы) эвакуации с этажа здания, за этаж*: *(См. дополнительно раздел "Печать, ламинация, багетные услуги")	<b>до 10-ти помещений на этаже</b> (для размещения не более чем в 2-х местах на этаже)			шт.	1	<b>1350</b>
		дополнительный макет плана эвакуации, схемы			шт.	1	750
		корректировка ранее выполненного макета плана эвакуации, схемы			шт.	1	675
		<b>от 11-ти до 20-ти помещений на этаже</b> (для размещения не более чем в 2-х местах на этаже)			шт.	1	<b>1650</b>
		дополнительный макет плана эвакуации, схемы			шт.	1	915
		корректировка ранее выполненного макета плана эвакуации, схемы			шт.	1	825
		<b>от 21-го до 30-ти помещений на этаже</b> (для размещения не более чем в 2-х местах на этаже)			шт.	1	<b>1950</b>
		дополнительный макет плана эвакуации, схемы			шт.	1	1085
		корректировка ранее выполненного макета плана эвакуации, схемы			шт.	1	975
		<b>от 31-го до 40-ка помещений на этаже</b> (для размещения не более чем в 2-х местах на этаже)			шт.	1	<b>2550</b>
		дополнительный макет плана эвакуации, схемы			шт.	1	1420
		корректировка ранее выполненного макета плана эвакуации, схемы			шт.	1	1275
		<b>от 41-го до 50-ти помещений на этаже</b> (для размещения не более чем в 2-х местах на этаже)			шт.	1	<b>3250</b>
		дополнительный макет плана эвакуации, схемы			шт.	1	1805
		корректировка ранее выполненного макета плана эвакуации, схемы			шт.	1	1625
<b>с выше 50-ти помещений на этаже</b> (для размещения не более чем в 2-х местах на этаже)			шт.	1	<b>дог.</b>		
дополнительный макет плана эвакуации, схемы			шт.	1	55% от дог		
корректировка ранее выполненного макета плана эвакуации, схемы			шт.	1	50% от дог		
<b>Формат макета 400мм x 300мм</b>	Разработка макета плана эвакуации, схемы из номера гостиницы, общежития, палаты и т.п. (за номер на этаже)	шт.	1	<b>810</b>			
	Разработка последующего макета плана эвакуации, схемы из номера на этаже	шт.	1	450.00			
	Разработка дополнительного макета плана эвакуации, схемы из номера на этаже	шт.	1	600.00			
	Корректировка ранее выполненного макета плана эвакуации, схемы	шт.	1	540.00			
<b>Формат макета свыше 400ммx600мм</b>	Разработка макета плана, схемы, плаката и т.п.	шт.	1	дог.			
<b>Печать (полноцвет), ламинация, багетные услуги:</b>							
Рамка 400x600 (багет "Синий")		шт.	1	800			
Пленка фотолюминесцентная "ФП-220", сертификат (лист 410ммx610мм)		шт.	1	650			
Ламинация плана эвакуации, схемы фотолюминесцентной пленкой "ФП-220", без учета стоимости пленки (размер 400ммx600мм)		шт.	1	150			
Печать макета плана эвакуации, схемы на фотолюминесцентной пленке, с подложкой из ПВХ пластика (ФП-220, 2мм, размер 400ммx600мм)		шт.	1	<b>1100</b>			
Печать макета плана эвакуации, схемы на фотолюминесцентной пленке, с подложкой из ватмана (ФП-220, 120г/м2, размер 400ммx600мм)		шт.	1	1000			
Печать макета плана эвакуации, схемы на ватмане (120г/м2, размер 400ммx600мм)		шт.	1	200			
Печать макета плана, схемы, плаката и т.п. на прозрачной пленке, с подложкой из ПВХ пластика (размер свыше 400ммx600мм)		шт.	1	дог.			
<b>Дополнительные услуги при исполнении схем, планов эвакуации:</b>							
<b>Выезд сотрудника:</b>	в пределах до 7км (до 1-го рабочего часа)	шт.	1	400			
	в пределах до 7км на транспорте ЗАКАЗЧИКА (до 1-го рабочего часа)	шт.	1	100			
	в пределах свыше 7км до 20км (до 2-х рабочих часов)	шт.	1	600			
	в пределах свыше 7км до 20км на транспорте ЗАКАЗЧИКА (до 2-х рабочих часов)	шт.	1	200			
	при расстоянии свыше 20км	шт.	1	дог.			
<b>Обследование объекта для составления планов эвакуации, схем:</b>	при расстоянии свыше 20км на транспорте ЗАКАЗЧИКА	шт.	1	дог.			
	до 10-ти помещений на этаже	шт.	1	500			
	от 11 до 20-ти помещени на этаже	шт.	1	700			
	от 21 до 30-ти помещений на этаже	шт.	1	800			
	от 31 до 50-ти помещений на этаже	шт.	1	1000			
	с выше 50-ти помещений на этаже	шт.	1	дог.			

Данные, необходимые для разработки макета - предоставляемые ЗАКАЗЧИКОМ:		Условные обозначения
1.	Архитектурно-строительные чертежи (паспорт БТИ, устаревший план) помещений, зданий и т.п., для которых выполняется план эвакуации.	
2.	Экспликация (наименование ) помещений.	
3.	Предварительное место размещения плана эвакуации (на видном месте, в районе входа (ов)).	ПЭ
4.	Места размещения противопожарного оборудования - пожарные краны, огнетушители, места включения пожарной автоматики (систем пожарной сигнализации, пожаротушения, оповещения людей о пожаре и т.п.)	ПК, Ор, К
5.	Места размещения стационарных телефонов для вызова пожарной охраны, служб спасения и т.п. При наличии ведомств-й АТС, указать доп-е цифры.	Т
6.	Места размещения основных и этажных электрических щитов	Щ
7.	Места расположения эвакуационных основных и запасных выходов.	ОВых, ЗВых
8.	Место расположения аптечки первой медицинской помощи, специальных средств индивидуальной защиты и т.п.	А
9.	Наименование объекта.	
10.	Адрес объекта -область, город, район, улица, номер дома, этаж.	
11.	Лицо ответственное за утверждение плана эвакуации (Должность, Ф.И.О.).	
12.	Лица ответственные за противопожарную безопасность (при наличии таковых).	
13.	Лица ответственные за эвакуацию имущества (при наличии таковых).	

# Пример для определения стоимости работ по разработке и изготовлению планов эвакуации.

Итоговая стоимость плана (схемы) состоит из стоимости разработки макета в электронном виде (файл формата «PDF») и стоимости печати макета.

## 1. Разработка макета плана эвакуации:

Стоимость макета определяется исходя из общего количества помещений на этаже, для которых предполагается выполнить план.

Например, общее кол-во помещений на этаже 15шт., тогда стоимость разработки макета формата 400ммх600мм, при количестве помещений на этаже от 11-ти до 20-ти, составляет 1650руб. В данную стоимость входит разработка до двух макетов планов эвакуации на одном этаже.

## 2. Согласование макета с Заказчиком:

Разработанный макет плана - файл формата «PDF», передается Заказчику на согласование.

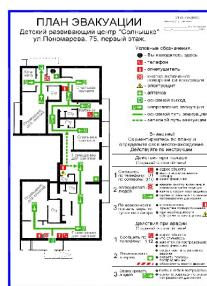
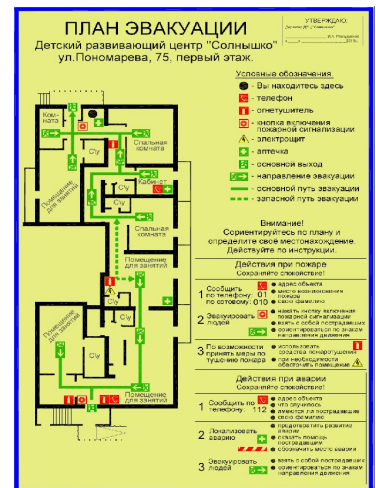
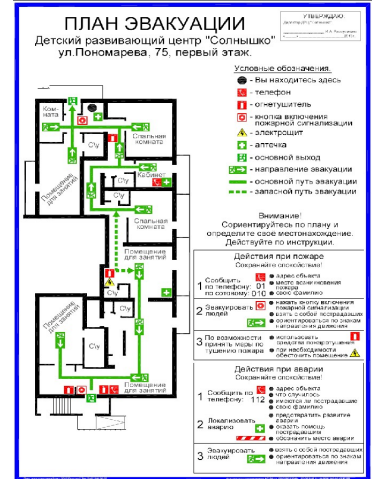
## 3. Печать макета:

После согласования макет плана распечатывается на фотолюминесцентной пленке с ПВХ подложкой, стоимость 1100руб.

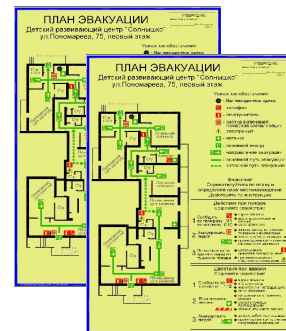
Итоговая стоимость разработки и изготовления одного плана эвакуации, с количеством помещений на этаже от 11-ти до 20-ти, составит 2750руб.

## 4. Второй план на данном этаже:

При необходимости выполнения второго плана из тех же помещений на данном этаже, оплачивается только печать макета, т.е. дополнительно еще 1100руб, т.о. итоговая стоимость двух планов на одном этаже составит 3850руб.



+



## 5. Третий и последующие планы на данном этаже.

При необходимости выполнения трех и более планов эвакуации на одном этаже, стоимость третьего и последующих планов будет состоять из разработки дополнительного макета 915р + печать макета 1100р.